

# Zpráva o hospodaření Akademie věd ČR v roce 2024 a výňatek ze závěrečného účtu

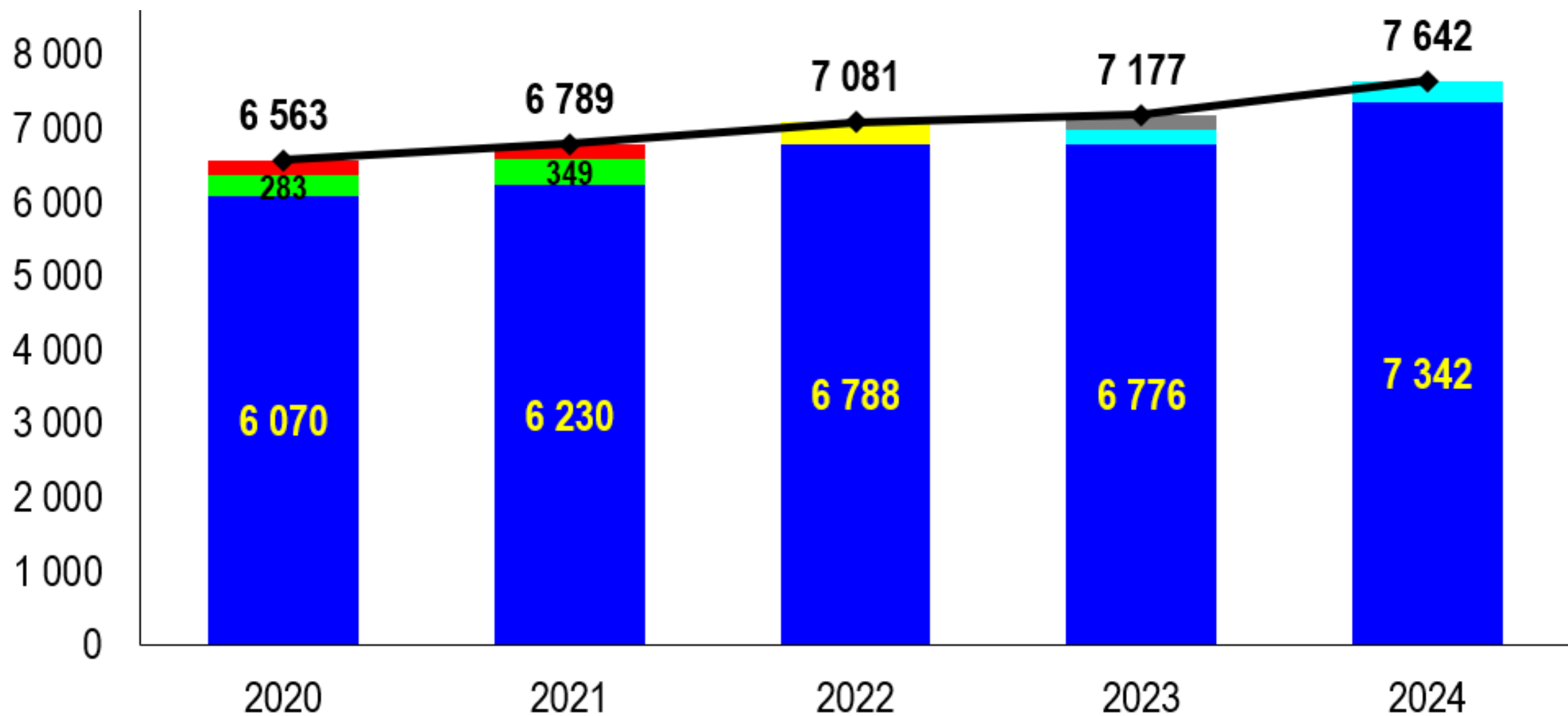
Akademický sněm AV ČR

Martin Bilej  
18. března 2025



# 2024: Tvorba rozpočtu AV ČR

- Návrh RVVI z listopadu 2022 – 7 091 mil. Kč
- Nadpožadavky AV ČR
- Návrh RVVI z dubna 2023 – 8 160 mil. Kč
- Vláda ČR schválila v červnu 2023 předběžný návrh ve výši 6 566 mil. Kč
- Nadpožadavky AV ČR
- Vláda ČR schválila v září **7 642 mil. Kč**



■ Institucionální - RVO a na činnost

■ Institucionální - NPU I

■ Institucionální - ELI Beamlines

■ Institucionální - jednorázové navýšení 2022

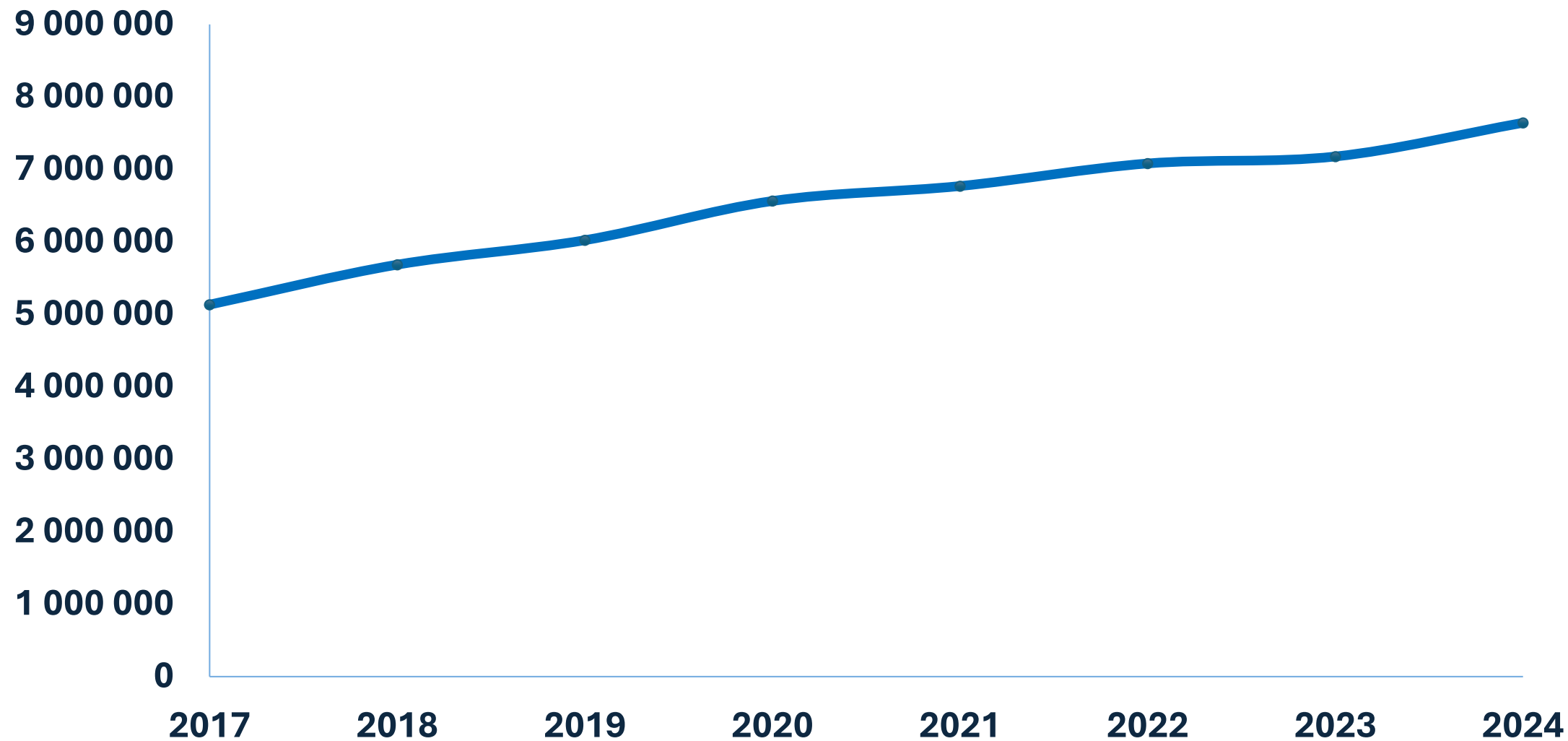
■ Institucionální - projekt COMPASS-U

■ Institucionální - energie 2023

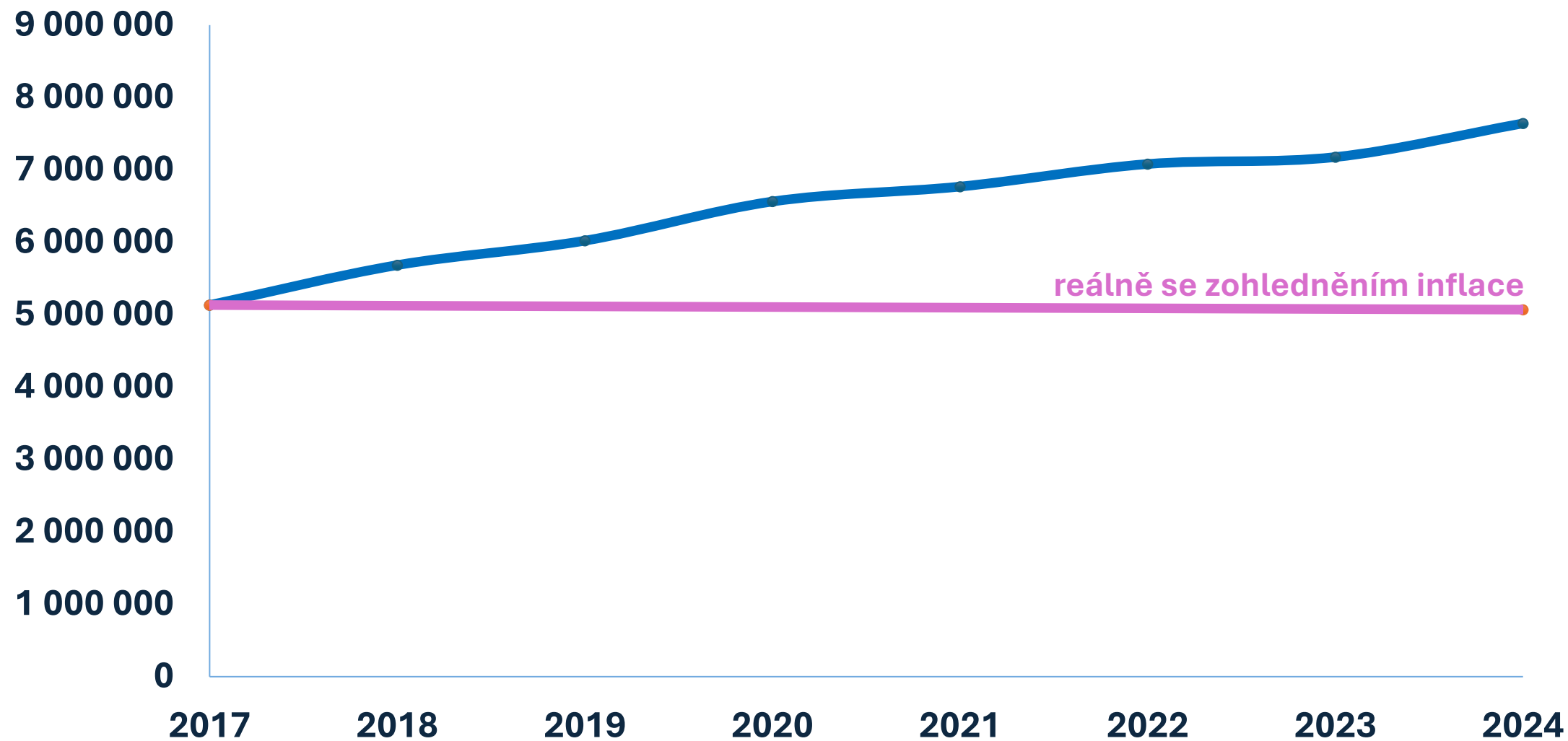


**INFLACE**

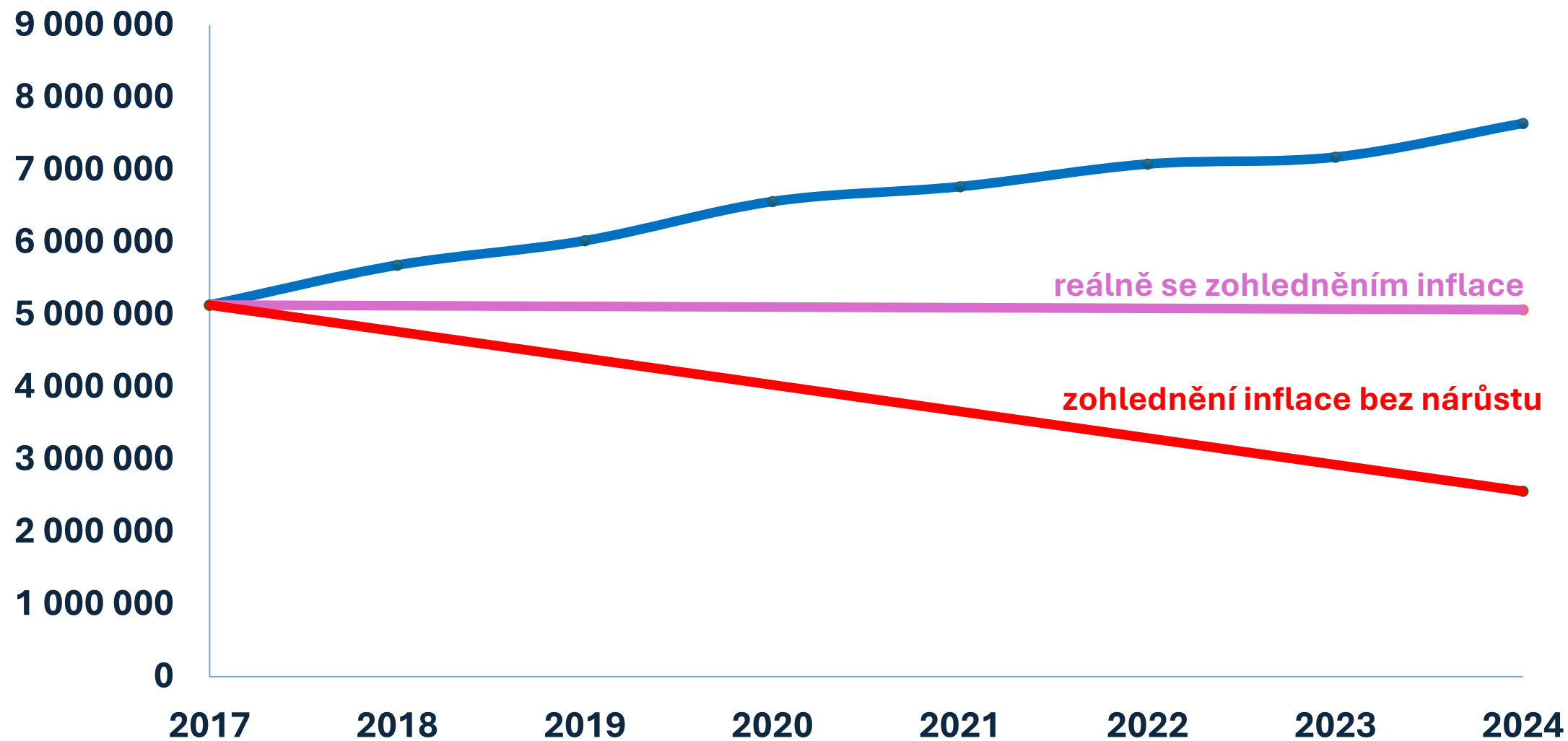
# Rozpočet AV ČR v letech 2017-2024 (v tis. Kč)

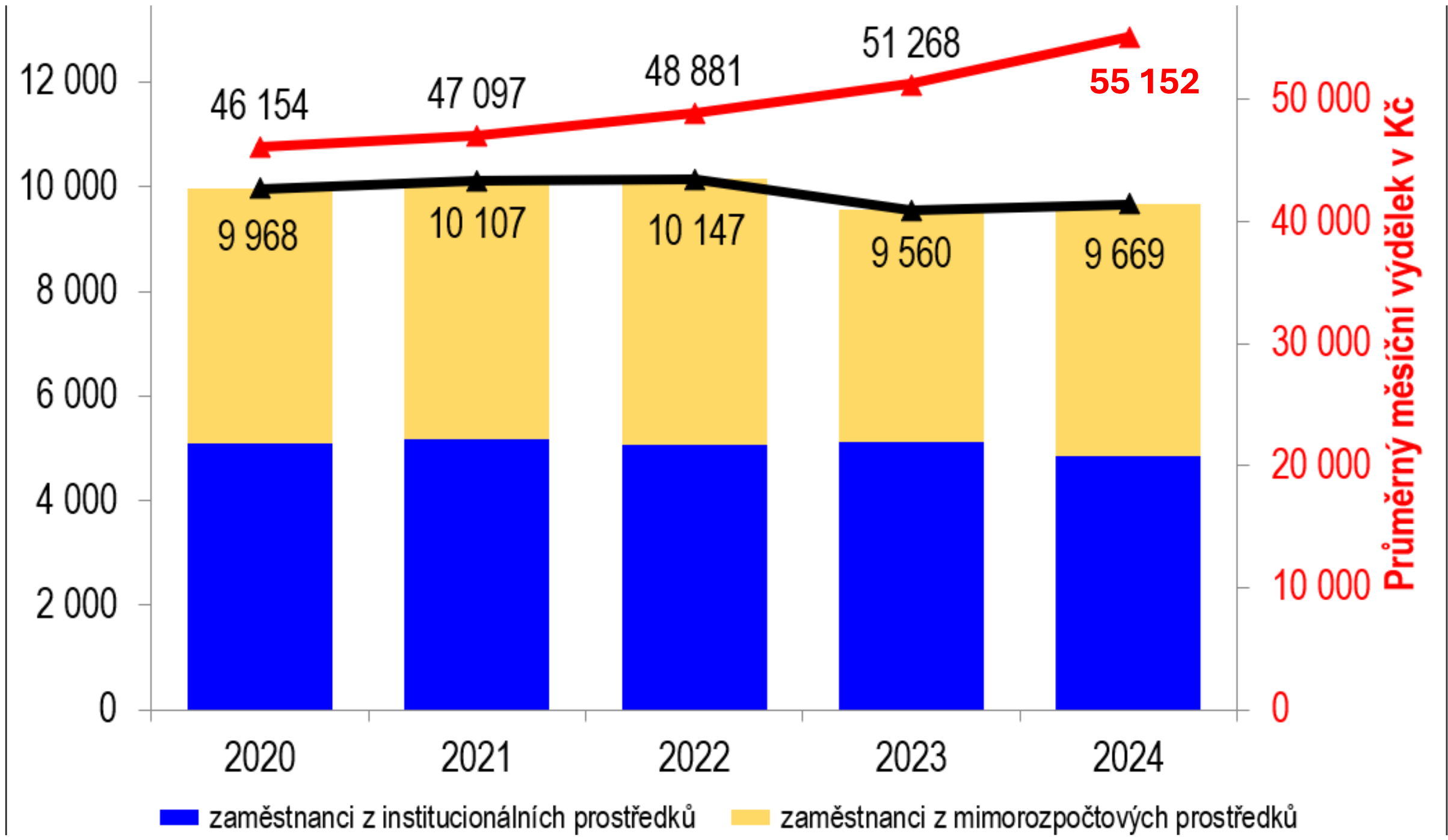


# Rozpočet AV ČR v letech 2017-2024 (v tis. Kč)



# Rozpočet AV ČR v letech 2017-2024 (v tis. Kč)







# 2024: Průměrný výdělek

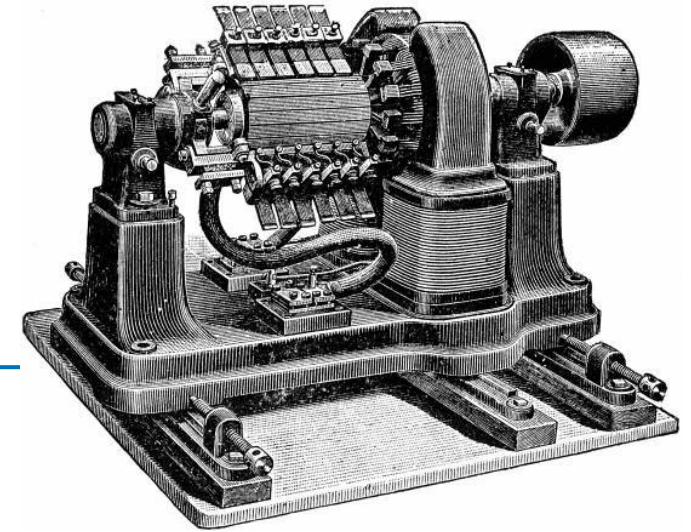
- **AV ČR celkem 55 152 Kč**
- VVI celkem 55 162 Kč (Praha 55 854 Kč)
- VO1 – 59 763 Kč (od 46 046 Kč do 71 066 Kč)
- VO2 – 54 073 Kč (od 44 001 Kč do 64 496 Kč)
- VO3 – 51 319 Kč (od 42 249 Kč do 69 158 Kč)

# 2024: Investiční transfery

Název	Skutečnost
	(v tis. Kč)
COMPASS-U – Tokamak	216 200
Stavební investice	631 538
Přístroje a zařízení	218 436
Ostatní investice (zejména DRM)	506 998
Celkem	<b>1 573 172</b>

# Přístroje 2017-2024

---



**1 714 447 tis. Kč**



ANTONI VAN LEEUWENHOEK,  
LID VAN DE KONINGHLYKE SOCIETEIT IN LONDON.  
GEBOREN 25 DEZ. 1632. N. 1632.

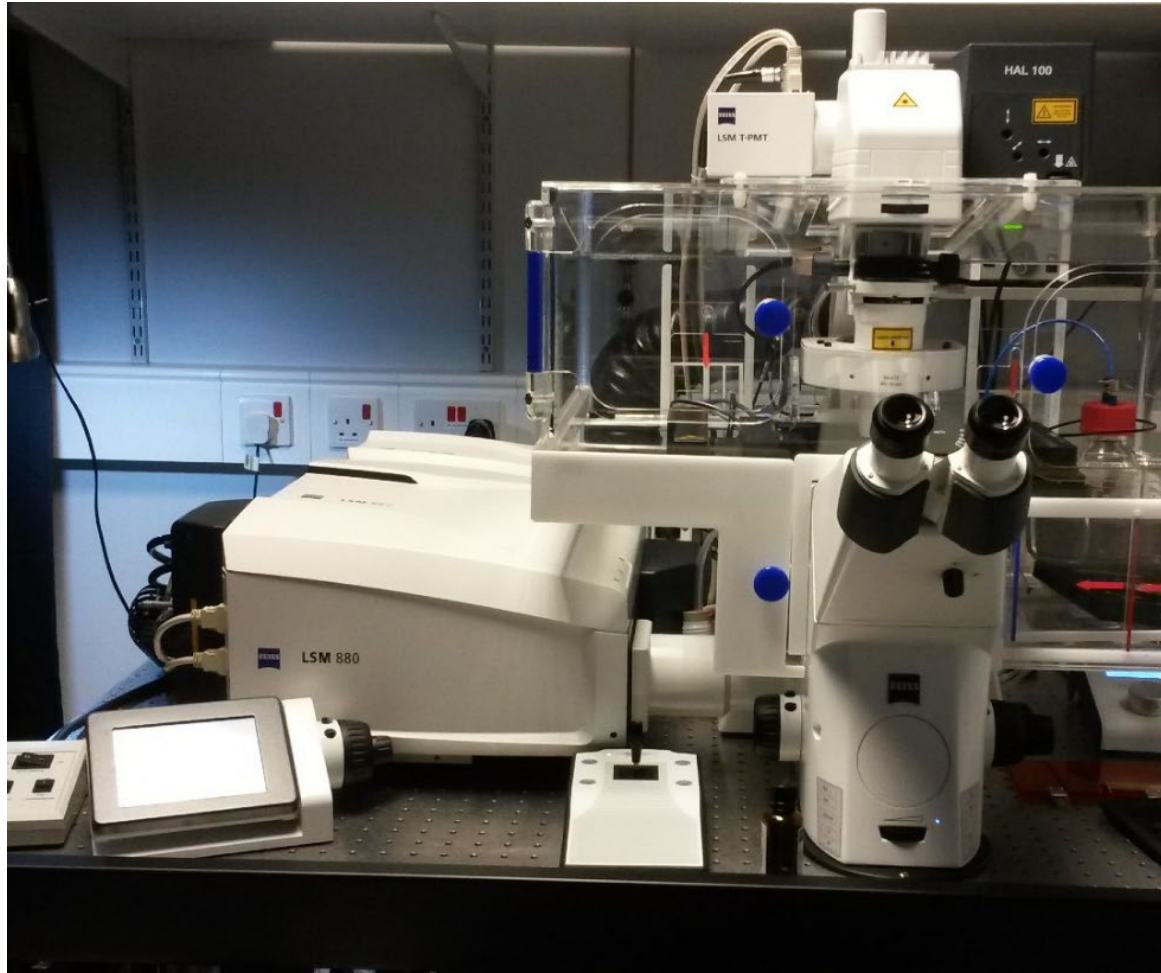
*Daer leeft een needigh Man een needigh Man en gaer  
Die nare wonderen reelt, en leeft Natuur in't naer  
Doorkoupt all haar geheim, en opent all haar Sloten.*

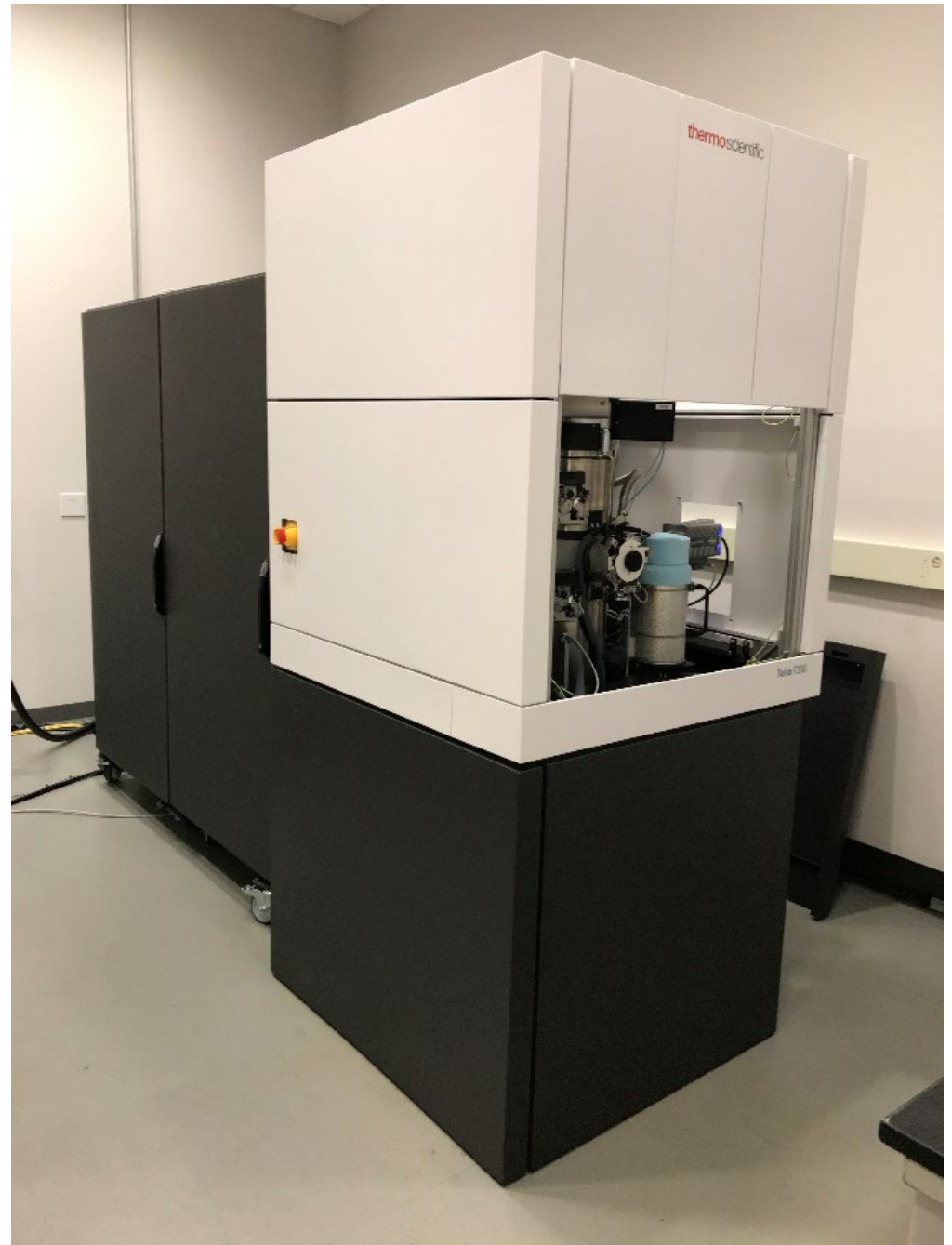
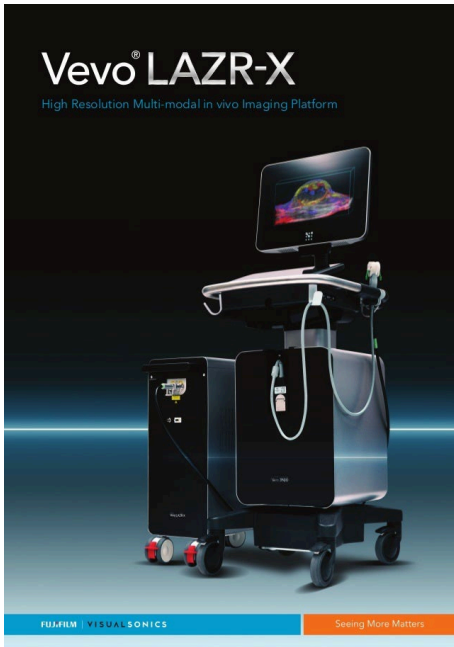
*En Gode Steelkens en isfer geen onscheten,  
Noch kan onscheten die die dappre Man niet maer  
Die sleep wo die hem soekte, is gelycke hem of hy't over.*

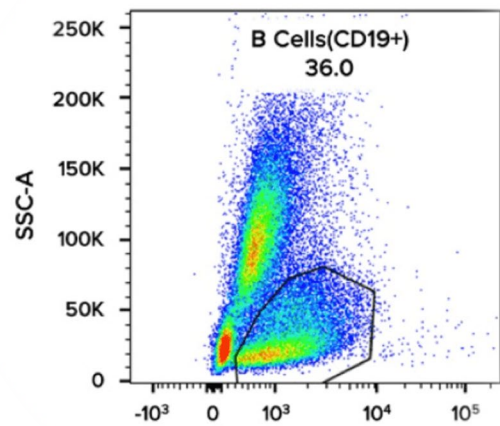
*J. Thijss. pinx. fe. 2. 1686.*

*1686. 5. 1. 7. 1. 1.*











Přístroj SONICC pro vizualizaci proteinových krystalů pomocí laserem generované druhé harmonické frekvence a ultrafialové dvoufotonové excitované fluorescence







# Stavby 2017-2024

---



**2 661 187 tis. Kč**



METEOROLOGISCHE STATION AUF DEM DONNERSBERGE  
(Milleschauer.)



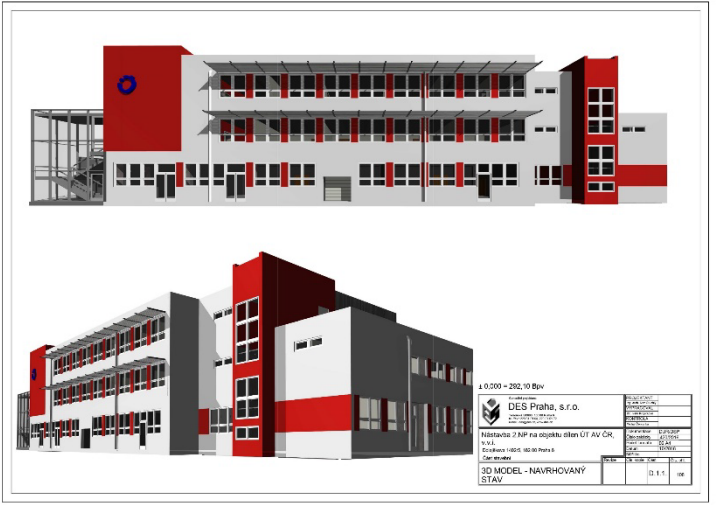


# Rekonstrukce parteru budovy ÚČL Na Florenci



# Ústav termomechaniky

## Nástavba 1400 m<sup>2</sup>







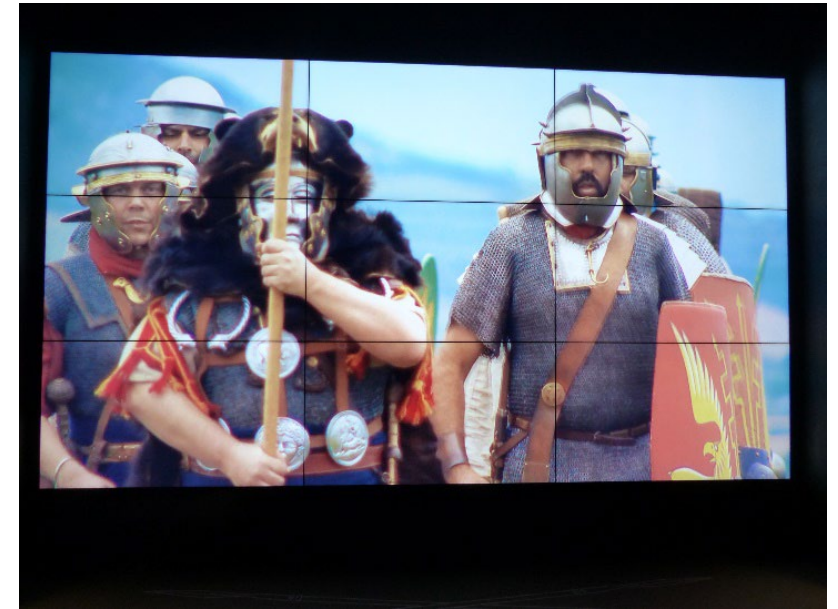
# Ústav informatiky

Rekonstrukce bývalého  
počítačového sálu na učebny  
Ústavu pro jazyk český



# Archeologický ústav Brno

## Návštěvnícké centrum Mušov Brána do Římské říše





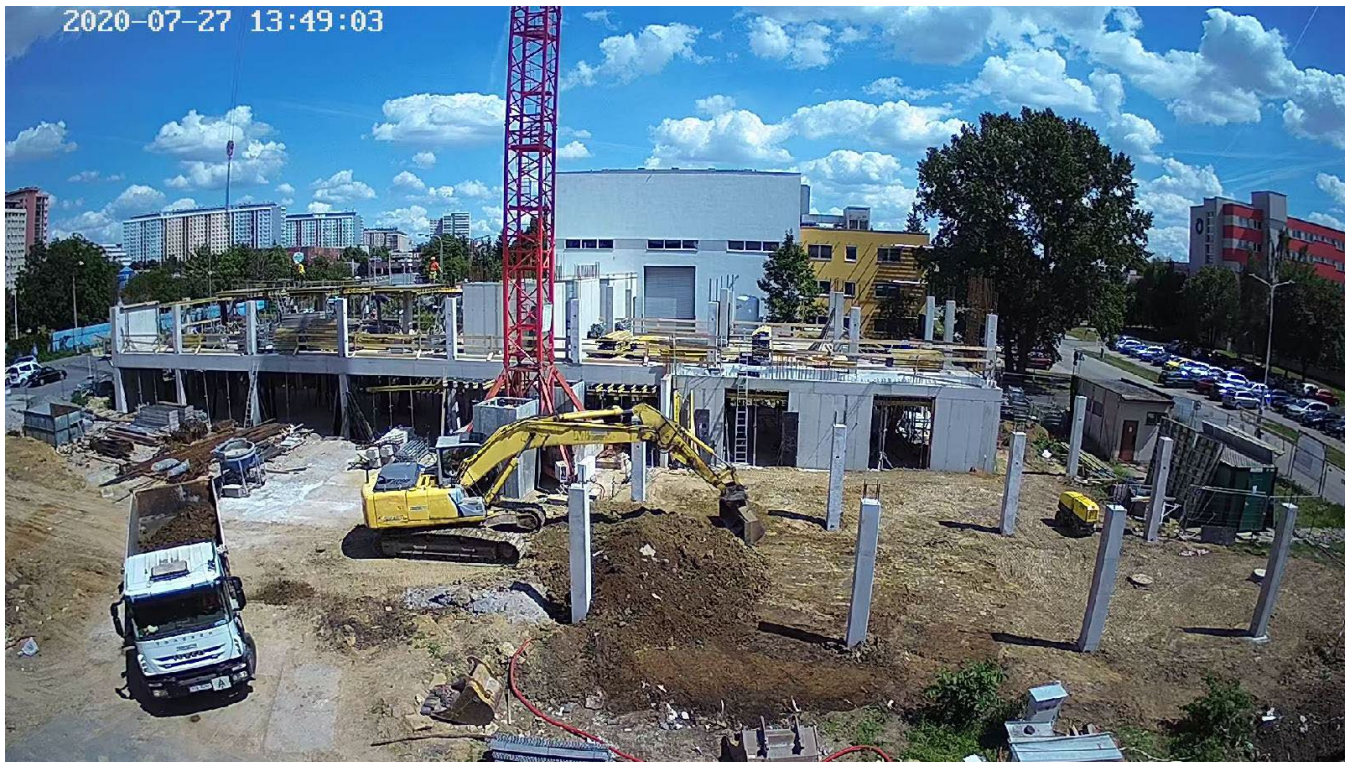
## Ústav experimentální botaniky



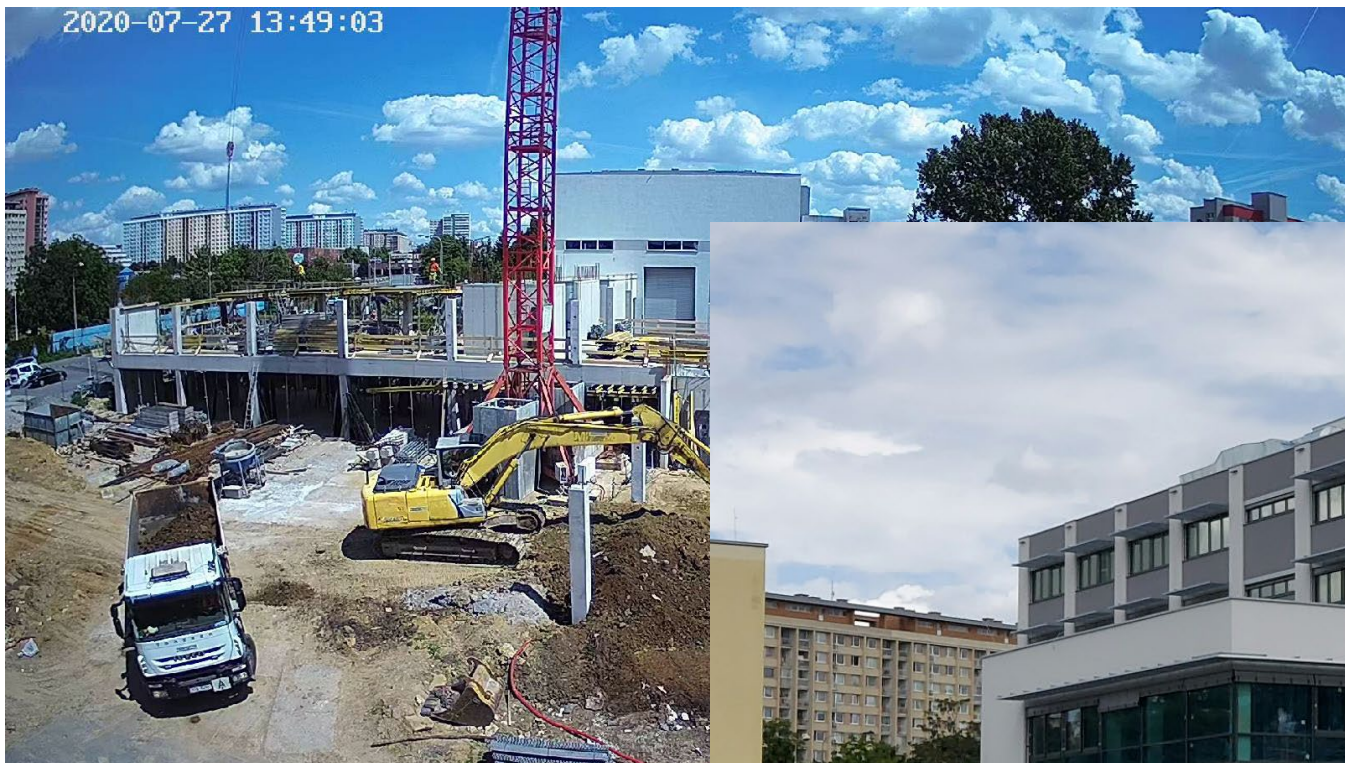
# Pavilon elektronové mikroskopie Ústavu fyziky materiálů



# Ústav fyziky plazmatu



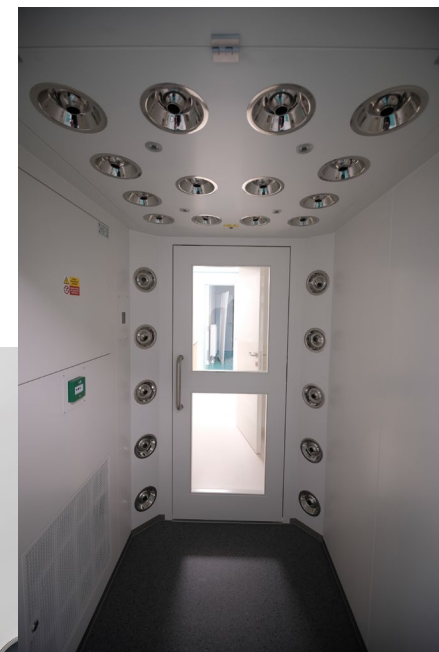
# Ústav fyziky plazmatu



# Generální obnova areálu Biologického centra



# Fyziologický ústav Mikrobiologický ústav Ústav experimentální medicíny





# Ústav molekulární genetiky

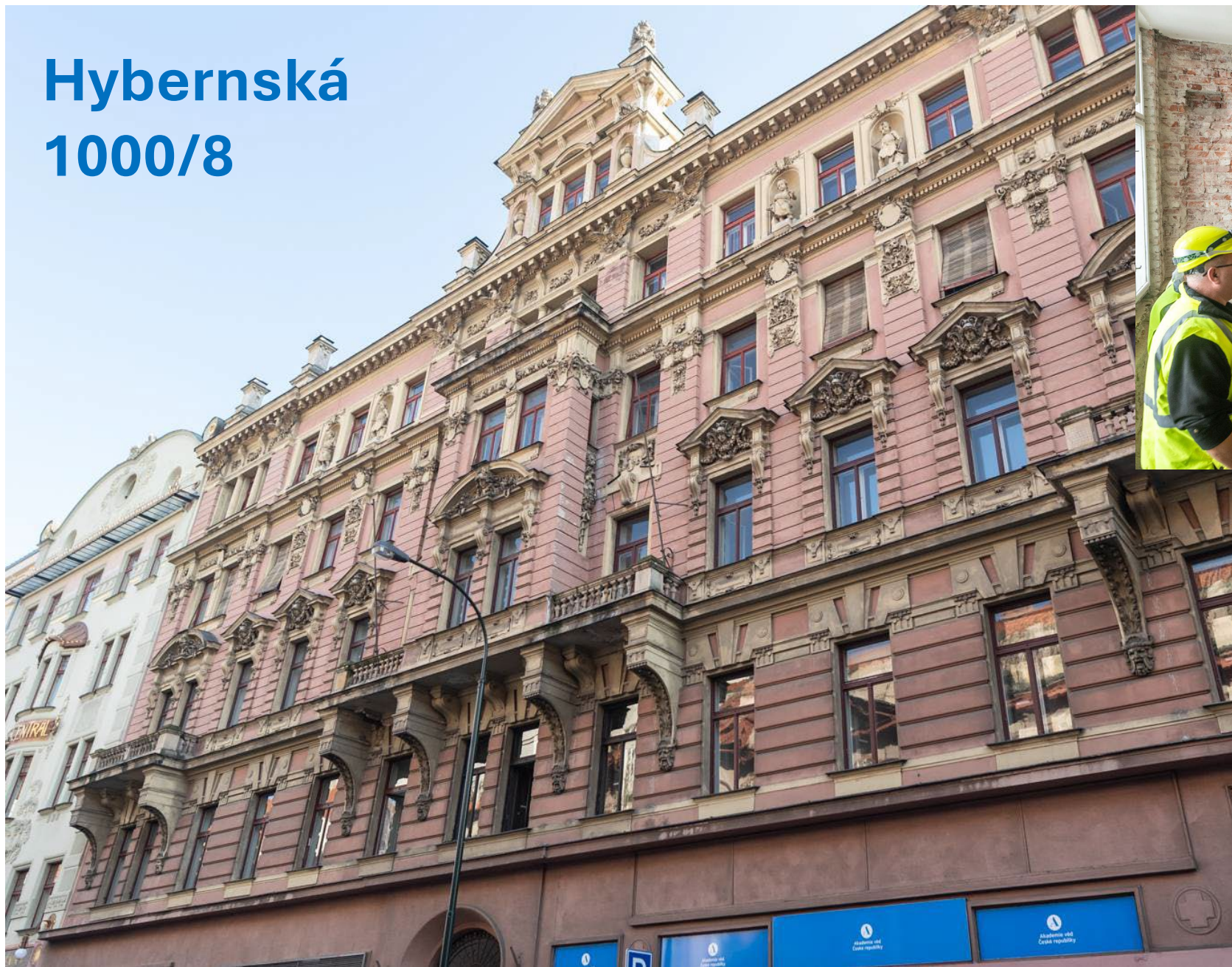


# Ústav živočišné fyziologie a genetiky





# Hybernská 1000/8



# Rok 2025

---

**7 952 433 tis. Kč**

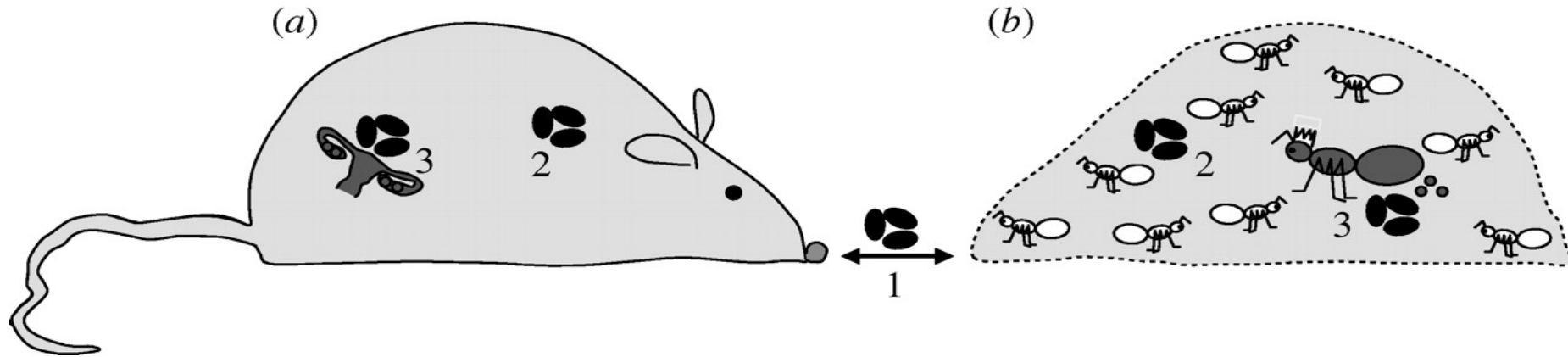
# Návrh RVVI na roky 2026-2028

---

**7 952 433 tis. Kč**

# Nadpožadavky - rok 2026-2028

Výdaje státního rozpočtu	2026	2027	2028
<b>Výchozí návrh RVVI</b>	<b>7 952 170 393</b>	<b>7 952 170 393</b>	<b>7 952 170 393</b>
<b>Celkem nadpožadavky AV ČR</b>	<b>568 086 816</b>	<b>1 000 897 104</b>	<b>1 351 019 804</b>
<b>Návrh AV ČR celkem</b>	<b>8 520 257 209</b>	<b>8 953 067 497</b>	<b>9 303 190 197</b>
<b>z toho Akademie budoucnosti</b>	<b>100 000 000</b>	<b>200 000 000</b>	<b>200 000 000</b>
<b>z toho podpora doktorandů</b>	<b>200 000 000</b>	<b>200 000 000</b>	<b>200 000 000</b>



(a) Steps of infection and anti-parasite defence of individual organisms and (b) insect societies. (1) Border defence: parasites (black ovals) are prevented from entering the body or colony by avoidance behaviour and consolidated physiological defences in the epithelia or at nest entrances. (2) Soma defence: immune defence acts to prevent infection of somatic tissue (cells in the body and sterile workers in insect colonies). (3) Germ line and offspring defence: the reproductive tissue (ovaries) of organisms and the reproductive individuals (queens) of insect colonies are subject to specific immune privileges to prevent offspring infection.

Cremer S, Sixt M *Phil. Trans. R. Soc. B* 2009;364:129-142



**Děkuji za pozornost**