

SPOLUPRÁCE KRAJŮ A REGIONŮ

s pracovišti Akademie věd České republiky v roce 2023

Ústav dějin umění
AV ČR

spolupráce
s Pardubickým krajem



Akademie věd
České republiky

EXPOZICE STŘEDOVĚKÉHO UMĚNÍ NA HRADĚ RYCHMBURK U SKUTČE

Cílem projektu bylo vytvoření dlouhodobé expozice středověkého umění na hradě Rychmburk, který spravuje partner projektu Regionální muzeum v Chrudimi.



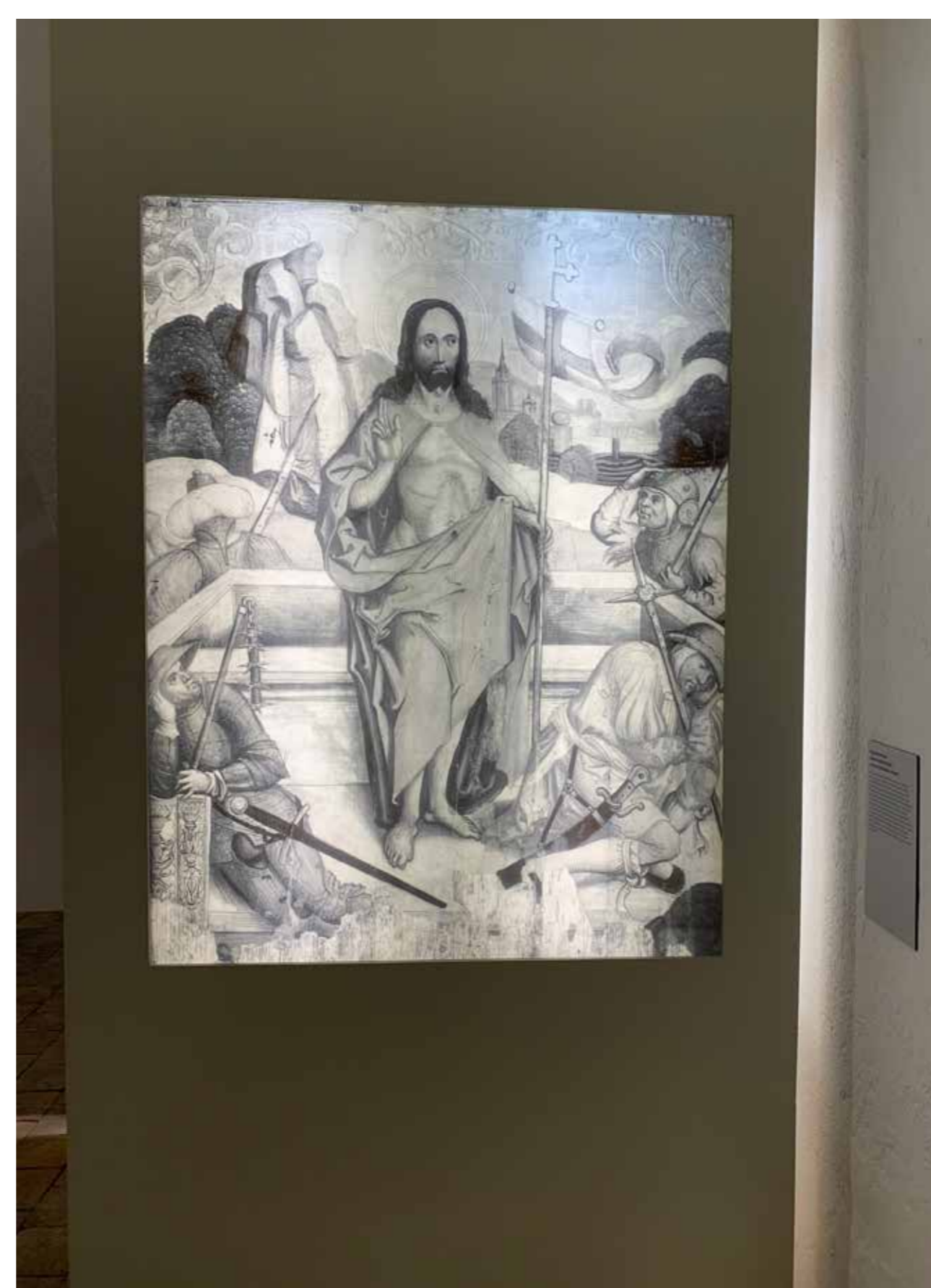
Expozice je nainstalována v návštěvnický atraktivních nejstarších dochovaných prostorách hradu. Chrudimský kraj patřil ve středověku k nejvýznamnějším regionům v zemích Koruny české. Bohatě osídleným územím s městečky a hrady vedly obchodní stezky, přirozeným ekonomickým střediskem se stalo město Chrudim. Zdejší zámožní měšťané utrakvistického vyznání se prosadili nejen v politických funkcích v městské radě, ale i jako objednatelé uměleckých děl. Většina z vystavených oltářních retáblů nebo jejich částí pochází právě z přelomu 15. a 16. století či z počátku 16. století. Kolekce deskových maleb z Chrudimi je svým počtem a kvalitou provedení unikátní nejen v regionu východních Čech, ale i celé České republiky, význam sbírky násobí fakt, že oltářní retábly byly určeny výhradně pro utrakvistické publikum. Taková díla byla totiž s nástupem protireformace v 17. století většinou ničena a nahrazována ideologicky lépe vyhovujícími předměty. Expozice umož-

ňuje také částečně nahlédnout pod povrch děl. Infračervené světlo má schopnost pronikat barevnými vrstvami a odhalí tak lidským očím neviditelnou přípravnou kresbu. Podkresba je v expozici představena pomocí velkoformátových fotografií, na nichž můžeme pozorovat rozdíly proti svrchní malbě či obdivovat suverénní autorský rukopis středověkého umělce.

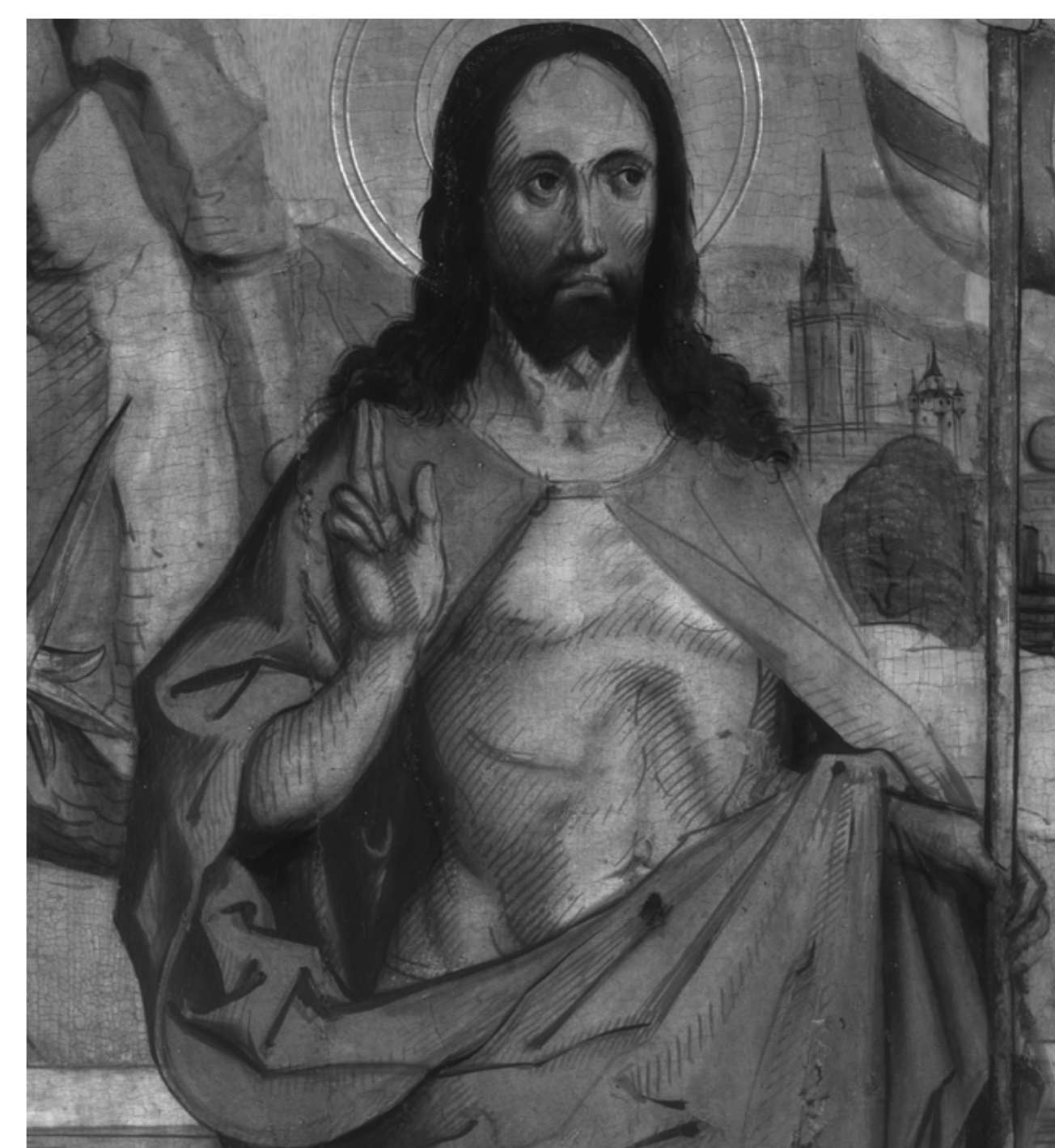
Křídla oltářního retáblu Nanebevzetí Panny Marie s vyobrazením Příbuzenstva Kristova. Až do roku 1646 sloužil jako retábl hlavního oltáře kostela Nanebevzetí Panny Marie v Chrudimi, poté byl rozebrán a přemístěn. Retábl vznikl v dílně vratislavského umělce Jacoba Beinharta v roce 1523. Vedle křidel jsou nainstalovány podkresby – lidským očím skryté přípravné kresby středověkého umělce.



Predela se sv. Janem Husem a sv. Jeronýmem Pražským, dříve součást oltářního retáblu se Zmrtvýchvstáním Krista z kostela Povýšení sv. Kříže v Chrudimi. Predela je výjimečná svou ikonografií zobrazující Mistra Jana Husa a jeho soupeřníka Mistra Jeronýma Pražského jako světce se svatozáří. Pod predelou jsou nainstalovány kachle s utrakvistickou tematikou.



Detaily podkresby středové desky z tohoto oltáře



Pohled do expozice s oltářem se Zmrtvýchvstáním Krista z kostela Povýšení sv. Kříže v Chrudimi, který kolem roku 1500 vytvořil slezský mistr pomocně nazývaný Mistr oltáře Příbuzenstva Kristova z Vratislavi.

KONTAKT: Mgr. Helena Dáňová, Ph.D.

REGIONÁLNÍ PARTNER: Regionální muzeum v Chrudimi

REGIONÁLNÍ SPOLUPRÁCE
S KRAJI ČESKÉ REPUBLIKY