

## TISKOVÁ ZPRÁVA

Praha 12. září 2024

Akademie věd ČR  
Národní 1009/3, 110 00 Praha 1  
www.avcr.cz

## EXPOZICE NA NÁRODNÍ ZVE K PROZKOUMÁNÍ ŽIVOTA STŘEDOVĚKÉ SPOLEČNOSTI. PŘES MOBILNÍ APLIKACI

Poznat život v Praze v době předhusitské, ponořit se do středověkého dolu i mezi zdi klášterních cel nabízí ode dneška výstava v Galerii Věda a umění v sídle Akademie věd na Národní třídě. Historickou realitu zakusí návštěvníci za pomoci mobilní aplikace, která propojí panely výstavní síně s věrohodnými 3D rekonstrukcemi, modely a atraktivními vizualizacemi, které pomáhaly vytvořit vědecké týmy AV ČR. Expozice potrvá do 11. listopadu, je otevřena každý všední den, vstup je zdarma.

Na začátku výstavy nazvané Cesta do historie si přichodí nainstalují do mobilních telefonů speciální aplikace. Ta je v expozici rozčleněná na pět částí propojí prostřednictvím značek s existujícími digitálními modely, detailními mapami a záznamy, shromážděnými mnohaletou výzkumnou prací vědců a vědkyň z Historického ústavu AV ČR a Archeologického ústavu AV ČR, Praha.

Virtuálně se budou moci například projít předhusitskou Prahou, a to v [Tomkově plánu Prahy](#), který umožňuje porovnat vývoj města od 15. století až do současnosti.

*Nové technologie umožňují přenést se do míst běžně nedostupných anebo poznat starší podobu dnes modernizovaných staveb i těch nikdy nerealizovaných.* ”

”

Prostřednictvím 3D modelů si budou moci představit stísněné podmínky středověkých horníků při těžbě stříbra a dalších rud. „V modelech je odvedeno obrovské množství práce a výzkumu,“ přibližuje Jan Mařík, ředitel Archeologického ústavu AV ČR, Praha, a jeden z autorů výstavy. „Není to jen kutnohorská štola, ale celý rekonstruovaný důlní areál na Buchbergu u Přibyslavi na Vysočině, který patří mezi nejlépe dochované důlní areály nejen na území ČR. Vychází z výsledků několika let nedestruktivního výzkumu a vytvořené modely a data se použila také při rekonstrukcích dalších hornických lokalit v Čechách i v Německu,“ zdůrazňuje archeolog.

### Poznat i to, co se nikdy nepostavilo

Kontakt pro média: **Markéta Růžičková**  
Divize vnějších vztahů AV ČR  
press@avcr.cz  
+420 777 970 812

Nové technologie umožňují virtuální přenos do míst běžně veřejnosti nedostupných, poznat starší podobu dnes modernizovaných staveb, či dokonce staveb nikdy nerealizovaných. Takovými jsou i [telčská jezuitská kolej](#) a premonstrátská kanonie v Nové Říši, které mohou návštěvníci poznat jen díky 3D modelům.

Vžit se do mravenčí práce historika zase návštěvníkům umožní plně digitalizovaná genealogická a topografická [kartotéka Augustina Sedláčka](#), která zahrnuje téměř 411 000 on-line přístupných lístků. „*Hrady, zámky a tvrze království Českého je dodnes vyhledávané dílo a studijní materiál odbornou i laickou veřejností. Digitalizované kartotéky ale obsahují také informace z některých archivních dokumentů, které se ztratily nebo byly během 20. století zničeny,*“ upozorňuje Eva Doležalová z Historického ústavu AV ČR, další autorka výstavy.

Cílem výstavy je ukázat metody moderní historické vědy a jejich výstupů za použití současných technologií. „*Představujeme proto nejen dílčí projekty dvou prestižních vědeckých institucí Akademie věd, ale chceme poukázat též na význam digital humanities, tedy moderní digitální technologie ve službách humanitních věd, v jejich širších souvislostech historického a archeologického výzkumu,*“ zdůrazňuje historička Eva Doležalová.

Výstava *Cesta do historie* je otevřena od 12. září do 11. listopadu 2024 každý všední den od 10.00 do 18.00 hodin. Součástí výstavy bude v rámci Týdne Akademie věd (4.–10. listopadu 2024) série komentovaných prohlídek určených zejména pro školy, při nichž bude prezentována širší verze rekonstrukcí a vizualizací historických lokalit a nálezů.

Adresa: Galerie Věda a umění, Akademie věd ČR, Národní 3, Praha 1

Autoři výstavy: Kateřina Bobková-Valentová, Eva Doležalová, Ondřej Hnilica, Ivan Klíma, Kateřina Kleinová, Jan Mařík, Jitka Močičková, Eva Semotanová, Robert Šimůnek, Jiří Unger

Architektonický návrh výstavy a grafické zpracování: Libor Křišťůfek

Výstavu zorganizovaly Archeologický ústav AV ČR, Praha, Historický ústav AV ČR a Středisko společných činností AV ČR.

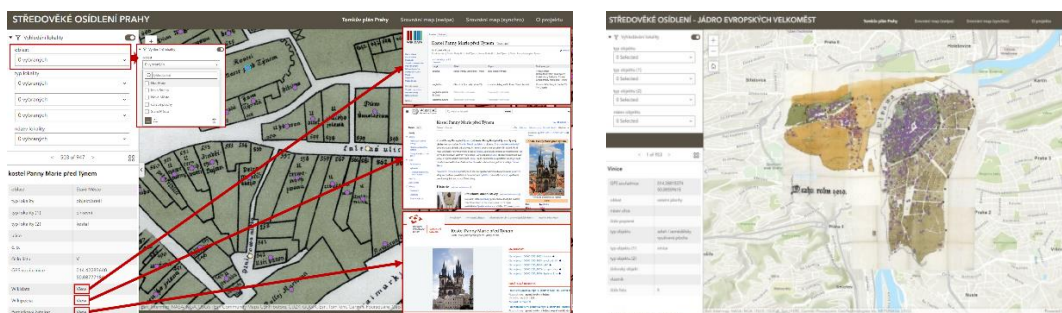
Více informací: [PhDr. Eva Doležalová, Ph.D.](#)  
Historický ústav AV ČR  
[dolezal@hiu.cas.cz](mailto:dolezal@hiu.cas.cz)

[Mgr. Jan Mařík, Ph.D.](#)  
Archeologický ústav AV ČR, Praha  
[marik@arup.cas.cz](mailto:marik@arup.cas.cz)

Obrázky ke stažení + popisky:

<https://app3.ssc.avcr.cz/uloziste/download.php?id=565&token=iMTYumibHxHHoLkfJGHdC6ByOoeNohAc>

## Fotogalerie:



Prostřednictvím Tomkova plánu Prahy si mohou návštěvníci prohlédnout vývoj středověkého centra Prahy ve srovnání se současností.

Zdroj: Historický ústav AV ČR

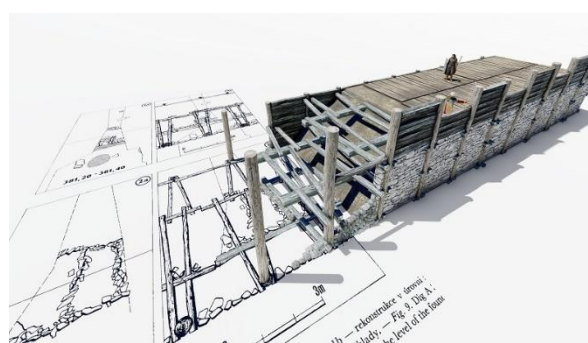


Buchberg, středověk (pol. 13. století) – 3D model areálu u Přibyslavi na Vysočině

Zdroj: Archeologický ústav AV ČR, Praha

Důlní větrací stroj, Kutná Hora – Bylanka, vizualizace

Zdroj: Archeologický ústav AV ČR, Praha

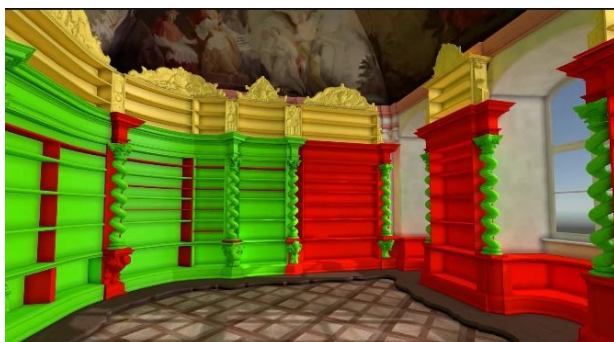


Brána D, hradiště Závist, doba laténská (1. století př. n. l.)

Zdroj: Archeologický ústav AV ČR, Praha

Opevnění hradiště Závist, doba laténská (1. stol. př. n. l.)

Zdroj: Archeologický ústav AV ČR, Praha



Zjednodušený realistický model knihovního nábytku v premonstrátské kanonii v Nové Říši s barevným vyznačením etap vzniku

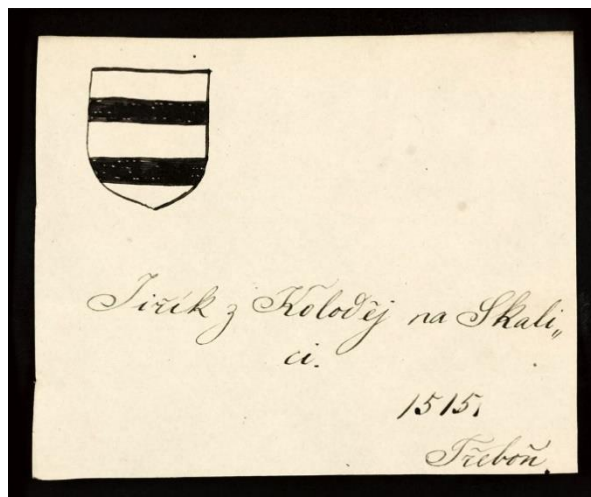
Zdroj: Vizualizace knihovny v novoříšské kanonii

Zjednodušený realistický model knihovního nábytku v premonstrátské kanonii v Nové Říši – rekonstrukce stavu na konci 18. století

Zdroj: Vizualizace knihovny v novoříšské kanonii



Lístek z topografické kartotéky Augusta Sedláčka – nejstarší doklad pečeti královského města České Budějovice  
Zdroj: Digitalizovaná kartotéka Augustina Sedláčka



Lístek z genealogické kartotéky Augusta Sedláčka – erb Jiříka Koloděje na Skalici doložený k r. 1515  
Zdroj: Digitalizovaná kartotéka Augustina Sedláčka